

Opgave 1

Waarin verschilt warmgewalst staal in hoofdzaak van koudgevoemd staal?

Opgave 2

Wat is de functie van een windverband?

Opgave 3

Met welk doel worden schetsplaten gebruikt in de staalskeletbouw?

Opgave 4

Op welke twee manieren zijn betonnen systeemvloeren te verbinden met stalen liggers?

Opgave 5

- Noem drie maatregelen ter beperking van ongevallen bij brand.
- Noem drie maatregelen ter beperking van schade bij brand.

Opgave 6

Op welke twee manieren zijn werknemers persoonlijk te beveiligen bij staal montagewerk?

Opgave 7

Noem drie methoden om staalconstructies tegen brand te beschermen.

Opgave 8

Gegeven is het knooppunt tussen een stalen kolom met randligger en dakligger, ondersteund door een console.

Opgave 9

Gegeven is de doorsnede van een stalen ligger met de oplegging van een kanaalplaat vloer

Opgave 10

Gegeven is de aansluiting van een stalen kolom met een prefab betonnen verdiepingvloer



O 1 schaal 1:5 printversie

- Teken het knooppunt compleet uit
- Geef alle boutverbindingen aan, met alle benamingen en arceringen.

O 2 schaal 1:5 printversie

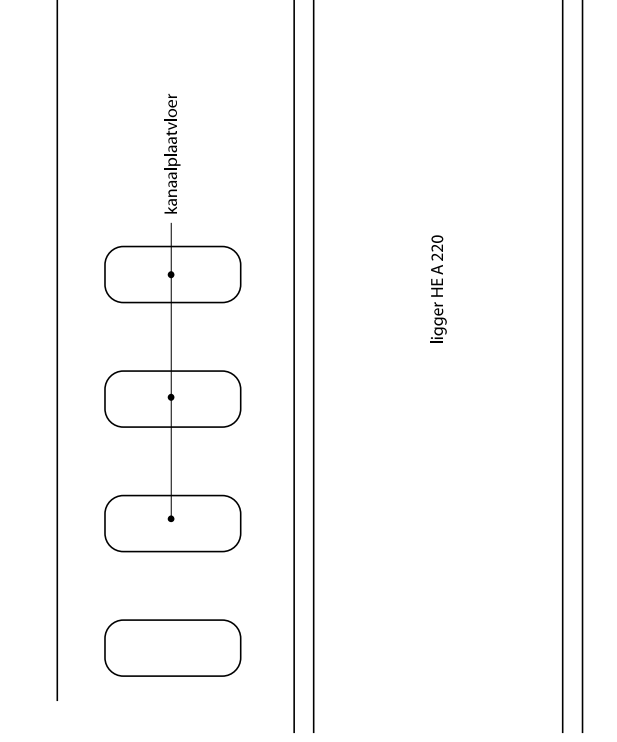
- Teken de doorsnede volledig af met deuvels, extra wapening en brandwerende bekleding van de stalen ligger.
- Geef alle benamingen en arceringen aan.

O 3 schaal 1:5 printversie

- Teken de aansluiting volledig af met alle staalverbindingen en verankeringen.
- Geef alle benamingen en arceringen aan.

Opgave 10

Gegeven is de aansluiting van een stalen kolom met een prefab betonnen verdiepingsvloer



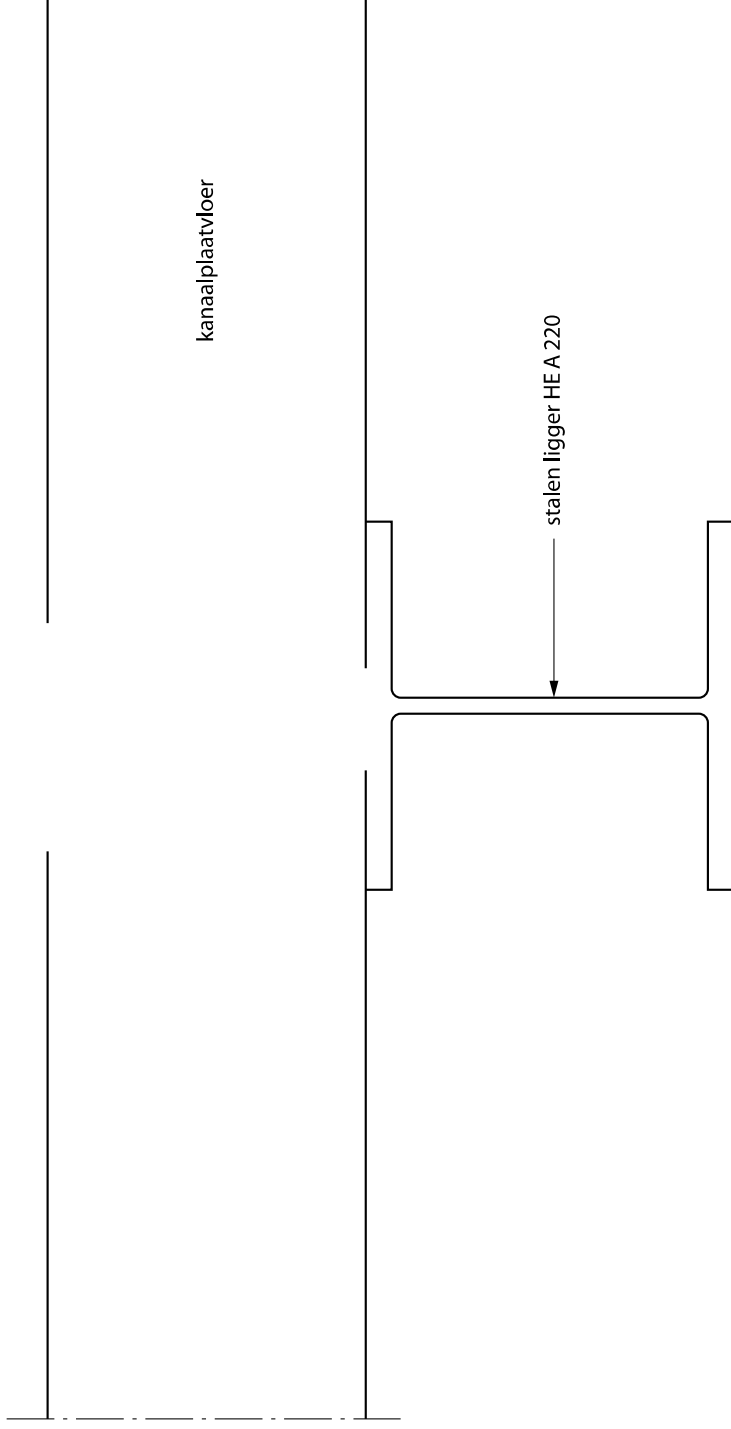
O 3 schaal 1:5 printversie

- Teken de aansluiting volledig af met alle staalverbindingen en verankeringen.
- Geef alle benamingen en arceringen aan.

kolom HEA 220

Opgave 9

Gegeven is de doorsnede van een stalen ligger met de oplegging van een kanaalplaat vloer

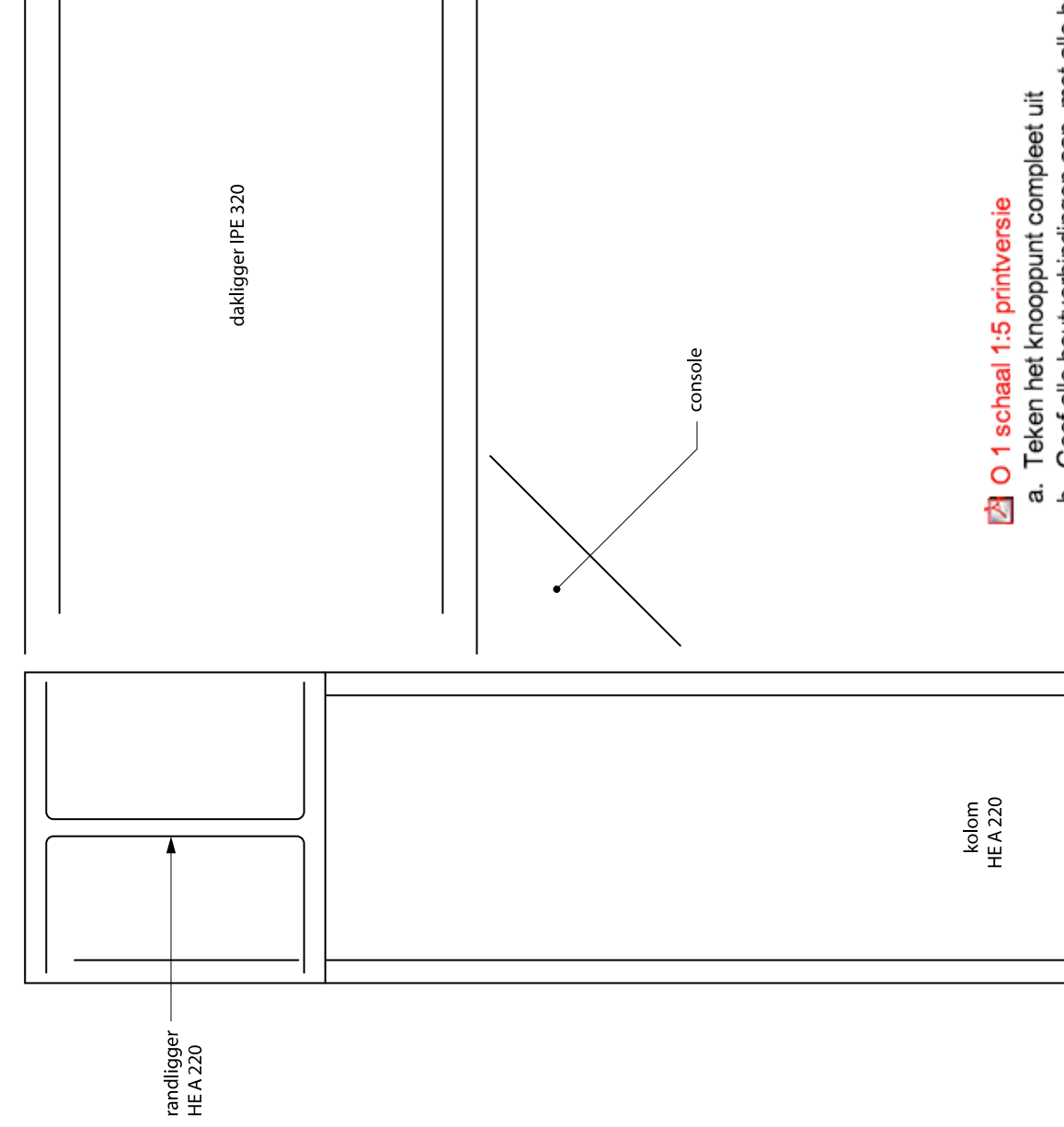


2 schaal 1:5 printversie

- Teken de doorsnede volledig af met deuvels, extra wapening en brandwerende bekleding van de stalen ligger.
- Geef alle benamingen en arceringen aan.

Opgave 8

Gegeven is het knooppunt tussen een stalen kolom met randligger en dakligger, ondersteund door een console.



 O 1 schaal 1:5 printversie

- Teken het knooppunt compleet uit
- Geef alle boutverbindingen aan, met alle benamingen en arceringen.